



Olá, querido(a) aluno(a)!

Neste momento que estamos vivendo, para nos proteger, precisamos ficar afastados da escola por um tempo. Mas, também precisamos manter sua rotina de estudos e, por isso, preparamos algumas propostas para você!

Este espaço oferece vídeos com histórias, curiosidades, músicas e muitas outras atividades. Algumas delas precisarão ser realizadas em um caderno.

Você também vai precisar de ajuda para ler ou escrever o que ainda não conseguir sozinho. Por isso, peça ajuda a alguém da sua casa.

Esperamos que você goste e aprenda muitas coisas!



Plano de Estudo – 4ª Semana: 25 a 29 de maio de 2020

Olá, querido (a) estudante! Tudo bem com você? E com sua família? Esperamos que sim! Pronto (a) para mais uma semana de aprendizagens? Desta vez, falaremos um pouquinho sobre o local onde moramos, mais especificamente sobre a rua e o bairro. Vamos nessa?

Você certamente já passou pela rua onde mora várias vezes, mas talvez ainda não tenha parado para pensar sobre ela. Consegue ver sua casa de olhos fechados? Isso mesmo! Pensar em como ela é. Que tal fechar os olhos então e imaginar outras casas da sua rua? De quantas casas você consegue se lembrar bem? E será que você também sabe o que mais tem na rua onde mora? Prédios? Algum comércio? Terrenos baldios? Plantas e árvores? Você conhece algumas pessoas que moram na mesma rua que você?

O Marcelo, um personagem de um livro bem bacana, gosta muito do lugar em que vive e nos fala sobre ele. Vamos ouvir essa história? Ela se chama **A Rua do Marcelo** e foi escrita pela autora Ruth Rocha:



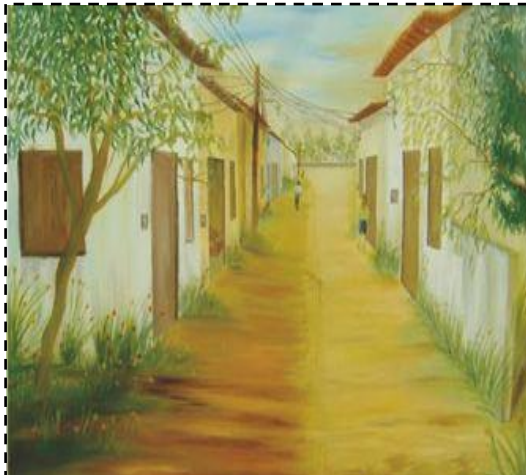
<https://www.youtube.com/watch?v=t9i-uKYovbo>

Agora, pense na sua rua... Ela se parece com a Rua do Marcelo? O que tem de semelhante? E o que é diferente? Você pode fazer uma lista em seu caderno do que tem na sua rua ou pode desenhar as lembranças que estão na sua cabeça... Use a criatividade!



Como você já deve saber, as ruas são diferentes. Uma das características que pode diferenciá-las é o tipo de pavimentação, ou seja, o revestimento que cobre o solo de uma rua. Para entender melhor, observe as ilustrações:

RUA DE TERRA



Fonte: <http://sites.google.com/site/ademirarteemtela/>

RUA DE PARALELEPÍPEDO



Fonte: <http://ararasvirtual.com.br/museu/historiasdasruas.htm>

RUA DE ASFALTO



Fonte:

<http://www.conclavepisos.com.br/produtos.html>

RUA DE BLOCOS DE CONCRETOS HEXAGONAIS



Fonte:

http://www.4freetextures.com/pt/Pavimento_Hexagonal-image-ed46cf7e72f8d69646f6050ad7a657aa.html

RUA DE PEDRAS



Fonte: <https://www.vvale.com>.

Alguma dessas ilustrações se parece com a sua rua? Qual? Escreva em seu caderno.

VAMOS INVESTIGAR?



As ruas são vias públicas e têm nomes que as identificam, facilitando sua localização. É muito comum encontrarmos ruas com nomes de pessoas, árvores, flores, pássaros, cidades, países, fatos históricos, datas, números, letras, dentre outros.

Que tal você conhecer melhor a rua em que mora ?

Para lhe ajudar preparamos um roteiro com algumas perguntas e talvez você precise do auxílio de alguém para responder.

IMPORTANTE LEMBRAR : NÃO SAIA DE CASA!

FICHA DE PESQUISA

Sua rua:

- Tem pavimentação? De que tipo?
- É sem saída?
- É longa ou curta?
- É larga ou estreita?
- É arborizada?
- Tem estabelecimentos comerciais? Quais?
- Tem alguma fábrica?
- Passam automóveis por ela?
- Tem mão única ou mão dupla de tráfego?
- É plana ou inclinada?
- É tranquila, movimentada ou mais ou menos?
- Tem semáforos?
- Tem cestos de lixo?
- Tem iluminação pública?
- Tem tratamento de esgoto?
- Como são as pessoas que moram na sua rua?



Há uma canção bastante conhecida que fala sobre uma rua muito especial. Será que ela é igual à rua em que você mora?

Ouçã para descobrir...



https://www.youtube.com/watch?v=luZf_xTt_JU

SE ESSA RUA FOSSE MINHA

Se essa rua, se essa rua fosse minha
Eu mandava, eu mandava ladrilhar
Com pedrinhas, com pedrinhas de brilhantes
Para o meu, para o meu amor passar

Nessa rua, nessa rua tem um bosque
Que se chama, que se chama solidão
Dentro dele, dentro dele mora um anjo
Que roubou, que roubou meu coração

Se eu roubei, se eu roubei teu coração
É porque, é porque te quero bem
Se eu roubei, se eu roubei teu coração
É porque tu roubaste o meu também

Se essa rua, se essa rua fosse minha
Eu mandava, eu mandava ladrilhar

(Mário Lago e Roberto Martins)



Os autores da música que você ouviu falam sobre o que fariam na rua se fossem donos dela. E você? O que faria na sua? Pense bem! Mas lembre também do que você mais gosta nela. Agora, faça duas listas: uma com as coisas que você mais gosta na sua rua e outra com as coisas que você mudaria. Vale pedir ajuda, se você não conseguir fazer sozinho.

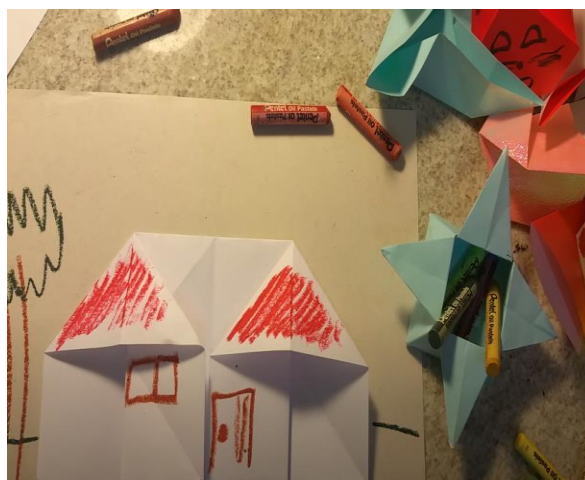
Com certeza, um dos lugares mais importantes da rua em que moramos é nossa casa, não é? Vamos conversar sobre ela? Responda às questões abaixo e depois faça um desenho bem bonito do seu lar!

- Você mora em casa ou apartamento?
- Como é a sua casa?
- Quantos cômodos ela tem?
- Quantas pessoas moram com você?
- Qual parte de sua casa você mais gosta?
- O que você mudaria na sua casa, se pudesse?

Colocamos um link de dobradura de casa para você usar toda a sua criatividade fazendo.



<https://www.youtube.com/watch?v=QfKjfkMKmjc>



As casas, prédios, lojas e fábricas que existem nas ruas recebem um número para que sejam facilmente localizados. O nome da rua, o número do local, o nome do bairro, da cidade e do país formam o endereço. Para recebermos correspondências, também precisamos do CEP, ou seja, um Código de Endereçamento Postal.

Para saber mais!

O CEP é um número criado pela Empresa Brasileira de Correios e Telégrafos para facilitar a separação e entrega de correspondências. Imagine se você tivesse que organizar milhares de cartas e encomendas direcionadas para os mais diversos lugares, com muitas ruas com o mesmo nome ou com o nome errado... seria uma verdadeira bagunça!

Para isso serve o CEP, pois os números sempre serão os mesmos e ajudarão as pessoas – e principalmente os carteiros e funcionários dos Correios – a não confundirem os endereços. Assim, o código postal funciona como uma coordenada, em que cada rua possui o seu número específico.

No início, o CEP só tinha cinco números, mas depois (em 1991) teve o acréscimo de três algarismos separados por um dígito, ficando com a seguinte forma: XXXXX-XXX.

**Agora que você já sabe tudo o que precisa, pense e escreva o seu endereço da forma mais completa que puder. Talvez você precise da ajuda de alguém...
Anote tudo no seu caderno, não esqueça!**

A rua em que você mora juntamente com outras ruas próximas, formam o seu BAIRRO. Bairro é cada uma das partes em que se divide uma cidade. Essa divisão é feita para ajudar na orientação das pessoas e tornar a administração pública mais eficaz.

Observe o mapa do município de Niterói com seus 52 bairros:



Se você mora na cidade de Niterói, tente localizar no mapa acima o bairro onde você mora. Achou ? Escreva o nome dele.

A sua escola está localizada no mesmo bairro em que você mora? Caso não esteja, localize o bairro da sua escola no mapa e escreva o nome dele.

Seus pais ou responsáveis trabalham no mesmo bairro em que moram? Se não trabalham, pergunte a eles para localizar no mapa e escrever o nome.

Você gosta de morar no seu bairro? Por quê?

Alguns bairros possuem estabelecimentos comerciais, ou seja, locais onde se vende e se compra, como lojas, feira, padaria, açougue e outros.

Que tal fazer uma lista com alguns estabelecimentos comerciais que você encontra no seu bairro e o que pode comprar neles?

É importante você saber também que:

Há bairros que possuem, além das moradias, grande número de lojas e outros estabelecimentos comerciais como loja de roupas e calçados, supermercados, restaurantes, bancos, escritórios, consultórios, livrarias. Nesses bairros há, geralmente, um grande movimento de veículos e pessoas. Geralmente pessoas de outros bairros trabalham nesses lugares. São chamados de bairros comerciais.

Ainda existem outros que são formados por indústrias que produzem os mais variados tipos de produtos. Esses são chamados de industriais.

Há bairros em que existem mais residências e são considerados bairros residenciais.

Bairro residencial



Fonte: <http://revistanaipe.com/no-mundo/tv-de-plasma-ou-educacao/>

Bairro comercial



Fonte: <http://www.skyscrapercity.com/showthread.php?t=1306315>

Bairro industrial



Fonte: <http://www.panoramio.com/user/562013>

Que tipo de bairro se parece mais com o lugar onde você mora?

Você conhece outros bairros de sua cidade? Já passeou por ela, conhecendo seus pontos turísticos, ou seja, os lugares que as pessoas visitam, geralmente por seu valor cultural, importância histórica, beleza natural ou artificial, ou para recreação e diversão? Que tal conhecer alguns desses lugares de Niterói por outro ângulo? Então, assista ao vídeo:



<https://www.youtube.com/watch?v=I5gLE3IRILo>

E aí, o que você achou? Gostou do passeio? Você já esteve em alguns dos lugares que viu? Em quais gostaria de ir?

Como você observou no vídeo, muitos desses lugares estão fechados neste momento em que precisamos ficar em casa. Mas, quando a situação que estamos vivendo melhorar, poderemos passear pela cidade novamente!

Então, faça uma lista dos lugares de Niterói que você já conhece e outra dos lugares que você gostaria de conhecer.

Enquanto isso, que tal passear pela cidade utilizando a internet? Vamos sugerir aqui um site em que você poderá conhecer um pouco mais de Niterói, com seus lugares muito bonitos e interessantes. Vá anotando aí! Quem sabe em breve você também não faz um álbum desses?



<http://intrip.com.br/2013/01/descobrimdo-os-segredos-de-niteroi-rj/>



Esperamos que tenha gostado das atividades desta semana!

Até a próxima!

Bom estudo!